

# 棒吉拉早教招聘简章

## 一、企业简介

棒吉拉扎根早教事业 15 年，是中国优质早教事业的开创者，滋养孩子幸福力的摇篮，致力于为中国家庭和幼儿带来全方位关爱和优质早教课程，并提供专业、耐心、周到的服务和指导。

棒吉拉引进英式早期教育理念，汲取英国早教理念和课程精髓，结合国内幼儿特点，研制出专属中国幼儿的早教课程，因地制宜，获得高品质的早期教育，让早教的幸福力和收获伴随宝宝一生的成长。在棒吉拉，每个孩子都是棒棒的，只是展现的方式不同。每个人的智力可以划分为多个维度：自然、自我、人际、音乐、运动、空间、逻辑和语言，这便是独具特色的“棒吉拉多元智能”教育理念，这一教育理念也一脉相承地体现在棒吉拉富有特色的日常教学活动中。

企业地址：东莞市南城街道宏伟三路 39 号 802 室

## 二、招聘岗位及职责

招聘岗位：配班老师、保育老师、助教老师

岗位职责：

- 1.自觉执行幼儿教师职业道德规范，遵守各项规章制度。
- 2.在班主任指导下，根据班级计划及每周安排配合老师组织教育活动。（如：课前准备工作，教具制作等。）
- 3.能独立组织班级下午活动。
- 4.在幼儿活动中做好观察记录。
- 5.与班主任一起为幼儿创设良好班级环境。
- 6.定期接受领导检查与指导。

### 三、福利：

- 1、提供免费住宿，4 人间，水电自理；标准工作餐 2 餐；
- 2、实习期享有实习生责任险，毕业转正后享受五险；
- 4、端午节、中秋节、三八妇女节、教师节发放节日小礼品；
- 5、每学年大型活动后（各学期一次），将组织教职员工集体聚餐；
- 6、对来园工作满一年以上的教职工，可外派出去参加相关学习、考察。

### 四、企业风采



# 长安科艺幼儿园招聘简章

## 一、企业简介

长安科艺幼儿园位于长安镇新安社区新岗路 2172 号。占地 2000 平方米，这是一所为新莞人解决后顾之忧的儿童乐园，本幼儿园自 2014 年开办以来，不断完善教育、教学设施的同时，也积累了丰富的办园经验，拥有一支多才多艺、活泼可爱、有爱心耐心的高素质师资队伍，本园始终坚持“为社会服务、为新莞人服务”这一宗旨，使本园的教学质量不断提高，根据幼儿园指导《纲要》和《3-6 岁儿童学习与发展指南》的要求，对幼儿实施全面教育，以健康、聪明、科学、文明、创新为主要培养目标，充分发展各方面的活动能力，总体目标是：实施一流的管理；培养一流的师资；创设一流的环境；实施一流的教育，促进每一个幼儿富有个性的全面发展，为幼儿一生奠定良好的素质基础，也为孩子进入小学阶段打下良好的基础。

企业地址：东莞市长安镇新安社区新岗路 2172 号

## 二、招聘岗位及职责

招聘岗位：配班老师、保育老师、助教老师

岗位职责：

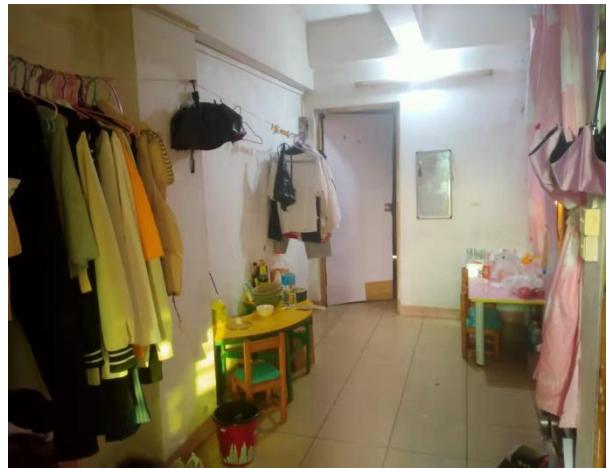
- 1.自觉执行幼儿教师职业道德规范，遵守各项规章制度。
- 2.在班主任指导下，根据班级计划及每周安排配合老师组织教育活动。（如：课前准备工作，教具制作等。）
- 3.能独立组织班级下午活动。
- 4.在幼儿活动中做好观察记录。
- 5.与班主任一起为幼儿创设良好班级环境。

6.定期接受领导检查与指导。

### 三、福利：

- 1、提供免费住宿，2人间，水电自理；标准工作餐3餐；
- 2、实习期享有实习生责任险，毕业转正后享受五险；
- 4、端午节、中秋节、三八妇女节、教师节发放节日小礼品；
- 5、每学年大型活动后（各学期一次），将组织教职员工集体聚餐；
- 6、对来园工作满一年以上的教职工，可外派出去参加相关学习、考察。

### 四、企业风采



# 博才幼儿园招聘简章

## 一、企业简介

东莞市大朗博才幼儿园创办于 2020 年 9 月，位于东莞市大朗镇巷尾新和路八号，全园占地面积 4280 平方米，建筑面积 8322 平方米，园所环境优美、布局合理、设备设施齐全、引进国际先进教育理念,为孩子创设准备、有规则、有秩序、有自由的蒙台梭利教学环境，是一所高质量、高品质幼儿园。办园宗旨：让孩子有个安全温馨，健康活泼，幸福快乐而又能受到良好、有效教育的童年；让老师有一个施展才华，实现人生价值的舞台。办园特色:开心阅读，快乐学习；培养体智德美各方面协调发展的学前儿童。

企业地址：大朗镇巷尾新和路 8 号

## 二、招聘岗位及职责

招聘岗位：配班老师、保育老师、助教老师

岗位职责：

- 1.自觉执行幼儿教师职业道德规范，遵守各项规章制度。
- 2.在班主任指导下，根据班级计划及每周安排配合老师组织教育活动。(如：课前准备工作，教具制作等。)
- 3.能独立组织班级下午活动。
- 4.在幼儿活动中做好观察记录。
- 5.与班主任一起为幼儿创设良好班级环境。
- 6.定期接受领导检查与指导。

## 三、福利：

- 1、提供免费住宿，4 人间，水电自理；标准工作餐 3 餐；

- 2、实习期享有实习生责任险，毕业转正后享受五险；
- 3、端午节、中秋节、三八妇女节、教师节发放节日小礼品；
- 4、每学年大型活动后（各学期一次），将组织教职员工集体聚餐；
- 5、对来园工作满一年以上的教职工，可外派出去参加相关学习、考察。

#### 四、企业风采



# 美朵幼儿园招聘简章

## 一、企业简介

美朵幼儿园创办于 2015 年 3 月，坐落于深圳市坪山区坑梓街道沙田社区，是一所普惠性幼儿园，产权属沙田社区所有，由欣吉儿幼教（机构）承办。幼儿园现有 9 个教学班，其中大班 3 个、中班 3 个、小班 3 个，在园幼儿 270 人。教师专业学历达标情况 100%。全园占地面积 2630 平方米，幼儿园活动室均宽敞明亮，设有图书阅览室、种植园、玩沙池、玩水池以及户外大小型玩具等。

企业地址：深圳市坪山区坑梓街道沙田社区深汕路 1285 号

## 二、招聘岗位及职责

招聘岗位：配班老师、保育老师、助教老师

岗位职责：

- 1.自觉执行幼儿教师职业道德规范，遵守各项规章制度。
- 2.在班主任指导下，根据班级计划及每周安排配合老师组织教育活动。（如：课前准备工作，教具制作等。）
- 3.能独立组织班级下午活动。
- 4.在幼儿活动中做好观察记录。
- 5.与班主任一起为幼儿创设良好班级环境。
- 6.定期接受领导检查与指导。

## 三、福利：

- 1、提供免费住宿，4 人间，水电自理；标准工作餐 3 餐；
- 2、实习期享有实习生责任险，毕业转正后享受五险；
- 4、端午节、中秋节、三八妇女节、教师节发放节日小礼品；

5、每学年大型活动后（各学期一次），将组织教职员工集体聚餐；

6、对来园工作满一年以上的教职工，可外派出去参加相关学习、考察。

#### 四、企业风采





# 智趣早教招聘简章

## 一、企业简介

智趣教育是属于深圳市智趣国际教育咨询管理有限公司旗下的一个专业的早教品牌，由从业逾 13 年的早、幼教育儿专家郭肖珍园长成功创办。智趣教育系统地贯彻蒙特梭利的教育理念，为 0-6 岁儿童提供全方位潜能开发课程，并推行中英双语、全英语教学模式，并不断研究、探索、实践先进的教育方式，结合本土化教育，探索出一套科学、富有成效的幼儿教育模式，深受家长和业内同行的赞赏。

企业地址：深圳市宝安区西乡街道桃源社区桃源居十五区 106-108

## 二、招聘岗位及职责

招聘岗位：配班老师、保育老师、助教老师

岗位职责：

- 1.自觉执行幼儿教师职业道德规范，遵守各项规章制度。
- 2.在班主任指导下，根据班级计划及每周安排配合老师组织教育活动。（如：课前准备工作，教具制作等。）
- 3.能独立组织班级下午活动。
- 4.在幼儿活动中做好观察记录。
- 5.与班主任一起为幼儿创设良好班级环境。
- 6.定期接受领导检查与指导。

## 三、福利：

- 1、提供免费住宿，6 人间，水电自理；标准工作餐 2 餐；
- 2、实习期享有实习生责任险，毕业转正后享受五险；

- 4、端午节、中秋节、三八妇女节、教师节发放节日小礼品；
- 5、每学年大型活动后（各学期一次），将组织教职员工集体聚餐；
- 6、对来园工作满一年以上的教职工，可外派出去参加相关学习、考察。

#### 四、企业风采



# 樟坑径幼儿园招聘简章

## 一、企业简介

深圳市龙华区樟坑径幼儿园坐落在环境优雅、生机盎然、空气清新怡人的樟坑径社区。创办于 1991 年 9 月，原址为樟坑径社区办公楼，前身是樟坑径小学附设的幼儿园，1997 年樟坑径小学合并至新田小学后，留下樟坑径幼儿园，幼儿园的发展从一间教室一层楼开始，于 2006 年 9 月乔迁至现址。2012 年又新增一栋教学楼，现幼儿园占地面积 3225 m<sup>2</sup>，建筑面积 3120 m<sup>2</sup>，户外面积 1350 m<sup>2</sup>，绿化覆盖率 60%。场地独立完整，园舍规划布局合理，共有 9 个教学班，小班 2 个，中班 3 个，大班 4 个，在园幼儿 312 人，教职工 46 人，师生比例为 1: 6.8。设有园长 1 人，副园长 1 人，专任教师 18 人，保育员 9 人，其他职工 17 人。人员配备、专业要求、人数比例符合规定。

企业地址：深圳市龙华区观湖街道坑正经社区工作站对面

## 二、招聘岗位及职责

招聘岗位：配班老师、保育老师、助教老师

岗位职责：

- 1.自觉执行幼儿教师职业道德规范，遵守各项规章制度。
- 2.在班主任指导下，根据班级计划及每周安排配合老师组织教育活动。(如：课前准备工作，教具制作等。)
- 3.能独立组织班级下午活动。
- 4.在幼儿活动中做好观察记录。
- 5.与班主任一起为幼儿创设良好班级环境。
- 6.定期接受领导检查与指导。

### 三、福利：

- 1、提供免费住宿，4 人间，水电自理；标准工作餐 3 餐；
- 2、实习期享有实习生责任险，毕业转正后享受五险；
- 4、端午节、中秋节、三八妇女节、教师节发放节日小礼品；
- 5、每学年大型活动后（各学期一次），将组织教职员工集体聚餐；
- 6、对来园工作满一年以上的教职工，可外派出去参加相关学习、考察。

### 四、企业风采



# 贝迪乐早教招聘简章

## 一、企业简介

集早教、托班于一体的专业机构，托班采取蒙氏园教学理念，早教主打，感统、全脑、奥尔夫。理念：以家长需求为中心，量身设计培训方案，为家长分忧

办学特色：蒙台梭利教学

我园自办学以来，始终坚持以儿童为中心，教师扮演儿童的协助者，尊重儿童的成长步调，为儿童的敏感期提供有利成长吸收因子！优秀的师资力量为基石！

企业地址：深圳市光明区公明街道公明社区红花路 25 小区 21 栋

## 二、招聘岗位及职责

招聘岗位：配班老师、保育老师、助教老师

岗位职责：

- 1.自觉执行幼儿教师职业道德规范，遵守各项规章制度。
- 2.在班主任指导下，根据班级计划及每周安排配合老师组织教育活动。（如：课前准备工作，教具制作等。）
- 3.能独立组织班级下午活动。
- 4.在幼儿活动中做好观察记录。
- 5.与班主任一起为幼儿创设良好班级环境。
- 6.定期接受领导检查与指导。

## 三、福利：

- 1、提供免费住宿，2 人间，水电自理；标准工作餐 2 餐；
- 2、实习期享有实习生责任险，毕业转正后享受五险；

- 4、端午节、中秋节、三八妇女节、教师节发放节日小礼品；
- 5、每学年大型活动后（各学期一次），将组织教职员工集体聚餐；
- 6、对来园工作满一年以上的教职工，可外派出去参加相关学习、考察。

#### 四、企业风采



# 长安华丽幼儿园招聘简章

## 一、企业简介

华丽幼儿园办于 2002 年 2 月，位于长安镇沙头社区瑾南路 25 号，幼儿园占地面积 5000 多平方米，建筑面积 7800 多平方米，户外活动面积 2200 多平方米，按市一级标准配备各种功能室、课室和设备设施，园内户外配备大型操场、足球场、跑道、篮球场等场地和器械。

企业地址：东莞市长安镇沙头社区瑾南路 25 号

## 二、招聘岗位及职责

招聘岗位：配班老师、保育老师、助教老师

岗位职责：

- 1.自觉执行幼儿教师职业道德规范，遵守各项规章制度。
- 2.在班主任指导下，根据班级计划及每周安排配合老师组织教育活动。（如：课前准备工作，教具制作等。）
- 3.能独立组织班级下午活动。
- 4.在幼儿活动中做好观察记录。
- 5.与班主任一起为幼儿创设良好班级环境。
- 6.定期接受领导检查与指导。

## 三、福利：

- 1、提供免费住宿，4 人间，水电自理；标准工作餐 3 餐；
- 2、实习期享有实习生责任险，毕业转正后享受五险；

- 3、端午节、中秋节、三八妇女节、教师节发放节日小礼品；
- 4、每学年大型活动后（各学期一次），将组织教职员工集体聚餐；
- 5、对来园工作满一年以上的教职工，可外派出去参加相关学习、考察

#### 。四、企业风采





# 弘伦自然蒙学园招聘简章

## 一、企业简介

位于龙华高端小区内，专注于 2-7 岁孩子的德智体美劳全面发展，园所占地面面积 600 平，分小中大以及国际班 4 个年龄阶段的幼儿托育，园所还搭配体系的小 E 早教课，德国哈巴桌游课等。

企业地址：深圳市南山区粤海创业路现代城华庭 5 栋 30J

## 二、招聘岗位及职责

招聘岗位：配班老师、保育老师、助教老师

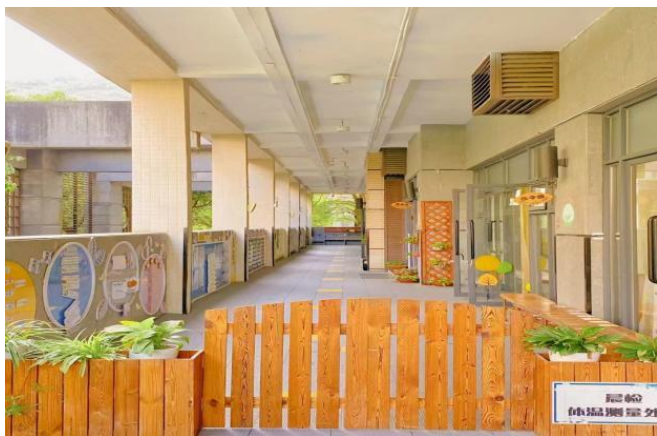
岗位职责：

- 1.自觉执行幼儿教师职业道德规范，遵守各项规章制度。
- 2.在班主任指导下，根据班级计划及每周安排配合老师组织教育活动。（如：课前准备工作，教具制作等。）
- 3.能独立组织班级下午活动。
- 4.在幼儿活动中做好观察记录。
- 5.与班主任一起为幼儿创设良好班级环境。
- 6.定期接受领导检查与指导。

## 三、福利：

- 1、提供免费住宿，6 人间，水电自理；标准工作餐 3 餐；
- 2、实习期享有实习生责任险，毕业转正后享受五险；
- 4、端午节、中秋节、三八妇女节、教师节发放节日小礼品；
- 5、每学年大型活动后（各学期一次），将组织教职员工集体聚餐；
- 6、对来园工作满一年以上的教职工，可外派出去参加相关学习、考察。

#### 四、企业风采



# 艾德儿国际早教中心招聘简章

## 一、企业简介

艾德儿是专为 0-6 岁婴幼儿提供多元化科学早期教育和托育服务的专业机构，秉承德国精英教育理念，以开放心态，国际化的视野，整合优势教育资源，着力构建“家庭+学校+社会”三位一体的教育生态环境，给孩子探索/玩耍/学习的梦想乐园。

艾德儿在深圳龙华区观澜设有两个校区，均设有 0-3 岁早教亲子系列课程和 1-4 岁婴幼儿托育服务以及 3-6 岁幼儿园晚托和学能提升课程。

企业地址：深圳市龙华区观湖街道鹭湖社区懿花园 C01 二单元 101

## 二、招聘岗位及职责

招聘岗位：配班老师、保育老师、助教老师

岗位职责：

- 1.自觉执行幼儿教师职业道德规范，遵守各项规章制度。
- 2.在班主任指导下，根据班级计划及每周安排配合老师组织教育活动。（如：课前准备工作，教具制作等。）
- 3.能独立组织班级下午活动。
- 4.在幼儿活动中做好观察记录。
- 5.与班主任一起为幼儿创设良好班级环境。
- 6.定期接受领导检查与指导。

## 三、福利：

- 1、提供免费住宿，6人间，水电自理；标准工作餐3餐；
- 2、实习期享有实习生责任险，毕业转正后享受五险；
- 3、端午节、中秋节、三八妇女节、教师节发放节日小礼品；
- 4、每学年大型活动后（各学期一次），将组织教职员工集体聚餐；
- 5、对来园工作满一年以上的教职工，可外派出去参加相关学习、考察。

#### 四、企业风采



# 爱德早教招聘简章

## 一、企业简介

爱德儿童之家成立于 2016 年，是一家以蒙氏为主，外教、体能为辅的全托式早教中心，致力于培养时代领袖，给幼儿创造一个健康、快乐的童年！

企业地址：深圳市南山区南山街道创业路 98 号南光城市花园 1 栋 D16-D23

## 二、招聘岗位及职责

招聘岗位：配班老师、保育老师、助教老师

岗位职责：

- 1.自觉执行幼儿教师职业道德规范，遵守各项规章制度。
- 2.在班主任指导下，根据班级计划及每周安排配合老师组织教育活动。（如：课前准备工作，教具制作等。）
- 3.能独立组织班级下午活动。
- 4.在幼儿活动中做好观察记录。
- 5.与班主任一起为幼儿创设良好班级环境。
- 6.定期接受领导检查与指导。

## 三、福利：

- 1、提供免费住宿，4 人间，水电自理；标准工作餐 2 餐；
- 2、实习期享有实习生责任险，毕业转正后享受五险；
- 3、端午节、中秋节、三八妇女节、教师节发放节日小礼品；
- 4、每学年大型活动后（各学期一次），将组织教职员工集体聚餐；
- 5、对来园工作满一年以上的教职工，可外派出去参加相关学习、考察。

#### 四、企业风采



## 百家幼教幼儿园招聘简章

### 一、企业简介

深圳市龙岗区百家幼教幼儿园，我们是一所专业的早教与托管中心，为孩子提供一个良好的社交环境和丰富的语言环境。用专业的教育方法充分锻炼孩子的社交能力、专注力、创造力。为宝宝提前适应幼儿园生活奠定良好基础，同时获得更好更有针对性的教育，帮助更多父母收获一个高质量最值得回忆的育儿经历。我们园区建筑面积 1300m<sup>2</sup>，户外活动面积 5000m<sup>2</sup>，环境温馨如家，教学设施先进齐全。特色课程、综合性教学，根据每位幼儿情况进行针对性教学。服务体系完善，家校互动紧密，把真正高品质的早期教育带给更多的家庭和孩子，让孩子拥有一个独特的、值得回忆的童年。百家幼教拥有一支年轻富有朝气的专业师资队伍，我们始终坚持爱事业、爱孩子、爱岗位的一颗心。幼教老师经过严格筛选，同时在多元化的过程评价体系、持续的在职专业培训中，不断提升和发展，具备新型教育观、儿童观。

企业地址：广东省深圳市龙岗区鹏飞路大鹏山庄 888 号

### 二、招聘岗位及职责

招聘岗位：配班老师、保育老师、助教老师

岗位职责：

- 1.自觉执行幼儿教师职业道德规范，遵守各项规章制度。
- 2.在班主任指导下，根据班级计划及每周安排配合老师组织教育活动。（如：课前准备工作，教具制作等。）
- 3.能独立组织班级下午活动。
- 4.在幼儿活动中做好观察记录。
- 5.与班主任一起为幼儿创设良好班级环境。
- 6.定期接受领导检查与指导。

### 三、福利：

- 1、提供免费住宿，3-6 人间，水电自理；标准工作餐 3 餐；
- 2、实习期享有实习生责任险，毕业转正后享受五险；
- 3、端午节、中秋节、三八妇女节、教师节发放节日小礼品；
- 4、每学年大型活动后（各学期一次），将组织教职员工集体聚餐；
- 5、对来园工作满一年以上的教职工，可外派出去参加相关学习、考察。

### 四、企业风采





# 宝宝小玩家学苑招聘简章

## 一、企业简介

深圳小玩家文化传播有限公司办公室地址位于龙岗区南湾街道黄金北路 19 号领创文旅 B107，是一家集早教、青少年教育培训一体的培训机构。机构的教育理念是“在每个孩子的心中播撒快乐的种子”，努力实现“小玩，大智”。让孩子在自由发展中，充分启发他们的潜能，快乐成长！课程教学以蒙台梭利教育理念为基础，为宝贝创造爱与自由的环境，尊重宝贝的个性和内在需求，为宝贝提供舒适、安全、温馨的环境以及丰富、专业的教具，帮助宝贝全方位的感官学习，激发宝贝的兴趣与潜能。

企业地址：龙岗区南湾街道黄金北路 19 号领创文旅 B107

## 二、招聘岗位及职责

招聘岗位：配班老师、保育老师、助教老师

岗位职责：

- 1.自觉执行幼儿教师职业道德规范，遵守各项规章制度。
- 2.在班主任指导下，根据班级计划及每周安排配合老师组织教育活动。（如：课前准备工作，教具制作等。）
- 3.能独立组织班级下午活动。
- 4.在幼儿活动中做好观察记录。
- 5.与班主任一起为幼儿创设良好班级环境。
- 6.定期接受领导检查与指导。

## 三、福利：

- 1、提供免费住宿，2 人间，水电自理；标准工作餐 2 餐；

- 2、实习期享有实习生责任险，毕业转正后享受五险；
- 4、端午节、中秋节、三八妇女节、教师节发放节日小礼品；
- 5、每学年大型活动后（各学期一次），将组织教职员工集体聚餐；
- 6、对来园工作满一年以上的教职工，可外派出去参加相关学习、考察。

#### 四、企业风采



# 广东省东莞市大岭山小天鹅幼儿园

## 一、企业简介

小天鹅幼儿园创办于 1999 年 9 月，园址位于大岭山镇南一路 168 号。幼儿园按市一级标准设计建造。园舍占地面积 6600 平方米，建筑面积 5436 平方米，绿化面积 3500 平方米。设有舞蹈室、图书室、建构室、棋艺室、美工活动室，教学及生活设施设备齐全，能满足各项教学活动的需要。自创办以来，幼儿园先后被评为“东莞市幼儿工作先进单位”、“东莞市一级幼儿园”、“东莞市绿色幼儿园”、“东莞市普教系统文明单位”、“大岭山镇先进幼儿园”，是大岭山镇享有声誉的全日制幼儿园。

企业地址：大岭山镇南一路 168 号

## 一、招聘岗位及职责

招聘岗位：配班老师、保育老师、助教老师

岗位职责：

- 1.自觉执行幼儿教师职业道德规范，遵守各项规章制度。
- 2.在班主任指导下，根据班级计划及每周安排配合老师组织教育活动。  
(如：课前准备工作，教具制作等。)
- 3.能独立组织班级下午活动。
- 4.在幼儿活动中做好观察记录。
- 5.与班主任一起为幼儿创设良好班级环境。
- 6.定期接受领导检查与指导。

### 三、福利：

- 1、提供免费住宿，2-4 人间，水电自理；标准工作餐 3 餐；
- 2、实习期享有实习生责任险，毕业转正后享受五险；
- 4、端午节、中秋节、三八妇女节、教师节发放节日小礼品；
- 5、每学年大型活动后（各学期一次），将组织教职员工集体聚餐；
- 6、对来园工作满一年以上的教职工，可外派出去参加相关学习、考察。

### 四、企业风采



# 大鱼托育园招聘简章

## 一、企业简介

大鱼托育园，位于深圳市宝安区西乡街道泰华阳光海 20 栋 B 单元 105 室，招收幼儿年龄在 0-6 岁，专注于 0-6 岁社区精品托育，课程有瑞吉欧理念、亲子自然课程、周末艺术工坊、食育美育、双语授课、情景体验教学、户外情商等课程。企业地址：深圳市宝安区西乡街道泰华阳光海 20 栋 B 单元 105 室

## 二、招聘岗位及职责

招聘岗位：配班老师、保育老师、助教老师

岗位职责：

- 1.自觉执行幼儿教师职业道德规范，遵守各项规章制度。
- 2.在班主任指导下，根据班级计划及每周安排配合老师组织教育活动。（如：课前准备工作，教具制作等。）
- 3.能独立组织班级下午活动。
- 4.在幼儿活动中做好观察记录。
- 5.与班主任一起为幼儿创设良好班级环境。
- 6.定期接受领导检查与指导。

## 三、福利：

- 1、提供免费住宿，4 人间，水电自理；标准工作餐 2 餐；
- 2、实习期享有实习生责任险，毕业转正后享受五险；
- 4、端午节、中秋节、三八妇女节、教师节发放节日小礼品；
- 5、每学年大型活动后（各学期一次），将组织教职员工集体聚餐；
- 6、对来园工作满一年以上的教职工，可外派出去参加相关学习、考察。

#### 四、企业风采



# 东莞市一级黄江红苹果幼儿园招聘简章

## 一、企业简介

东莞市黄江红苹果幼儿园坐落于黄江镇玉堂围村，创建于2005年1月，是一所按“市一级幼儿园”标准配置的幼儿园。幼儿园占地面积4700多平方米，建筑面积3400多平方米，户外活动场地2000多平方米。这是一所与大自然同呼吸、共成长的绿色田园。这是一所把游戏和快乐还给孩子的童话乐园。我园在环境创设上遵循“回归生态、贴近童心、散发自然气息”的原则，将园区规划为苹果园游乐场、足球场、攀爬乐园、拓展冒险区、沙水区，植物园等15个大区域。让孩子真真切切融入自然，沐浴花草的清香，感受生命的神奇！儿童乐园/夏日清凉——喷泉池/忆童年——趣沙池/勇者体验——攀爬区/模拟野战区/原生态种植园/爱悦——图书室/奇妙——乐器区/创意——美工室/陶艺作品展厅/舞蹈室。我园拥有先进的教学理念和一流的师资队伍。教师团队95%大专以上学历，证件齐全，实现教师队伍专业化！我园教学设施完善，师资队伍素质较高、保教质量良好。我园尊重幼儿个性，从传统单一的主题教育走向自然多形式、多角度等综合教育。我园坚持以幼儿发展为本，不断学习提高教师专业素养，我们有信心为每个孩子的一生发展打下坚实的基础，让每一个孩子在这里度过一段快乐灿烂的幸福童年！十七年的风雨历程，是红苹果不断发展的一段珍贵历史，是理清办园思路、明确办园目标、凸显办园特色的不平凡的十五年。在黄江镇政府、黄江宣教文体局、玉堂围村委等各级领导的关爱与支持下，红苹果团队每一年、每一天都在奔跑着，不敢懈怠，有一种责任和使命。童年只有一次，成长不能重来，我们要和时间赛跑，给孩子们创设更加丰富、生态、贴近幼儿天性的游戏乐园，感召着我们这个团队，认定目标、坚守信念、给孩子最幸福的童年！红苹果幼儿园欢迎您！

企业地址：广东省东莞市黄江镇玉堂围街

## 二、招聘岗位及职责

招聘岗位：配班老师、保育老师、助教老师

岗位职责：

- 1.自觉执行幼儿教师职业道德规范，遵守各项规章制度。
- 2.在班主任指导下，根据班级计划及每周安排配合老师组织教育活动。（如：课前准备工作，教具制作等。）
- 3.能独立组织班级下午活动。
- 4.在幼儿活动中做好观察记录。
- 5.与班主任一起为幼儿创设良好班级环境。
- 6.定期接受领导检查与指导。

## 三、福利：

- 1、提供免费住宿，3-5人间，水电自理；标准工作餐2餐；
- 2、实习期享有实习生责任险，毕业转正后享受五险；
- 4、端午节、中秋节、三八妇女节、教师节发放节日小礼品；
- 5、每学年大型活动后（各学期一次），将组织教教职工集体聚餐；
- 6、对来园工作满一年以上的教职工，可外派出去参加相关学习、考察。

## 四、企业风采





# 东莞市黄江锦绣星途幼儿园招聘简章

## 一、企业简介

东莞市黄江锦绣星途幼儿园(下称我园)成立于一九九八年,位于东莞市黄江镇社贝村旺角城二楼,园区占地总面积约 7000 多平方米。2013 年被评为“东莞市一级幼儿园”,园所园本文化氛围浓厚,获得荣誉无数,在当地是社会赞誉非常高的一家幼儿园。

我园目前共有十八个教学班,学生数约 530 人,每班师资配备均为两教一保。

- 1、招聘对象:幼儿师范类专业中专或大专毕业生(实习生),有教师资格证(含在读)优先。实习教师:按照学校协议发放实习工资或实习补贴。
- 2、实习期后,按照幼儿园工资架构执行。

企业地址:东莞市黄江镇社贝村旺角城二楼

## 二、招聘岗位及职责

招聘岗位:配班老师、保育老师、助教老师

岗位职责:

- 1.自觉执行幼儿教师职业道德规范,遵守各项规章制度。
- 2.在班主任指导下,根据班级计划及每周安排配合老师组织教育活动。(如:课前准备工作,教具制作等。)
- 3.能独立组织班级下午活动。
- 4.在幼儿活动中做好观察记录。
- 5.与班主任一起为幼儿创设良好班级环境。
- 6.定期接受领导检查与指导。

## 三、福利:

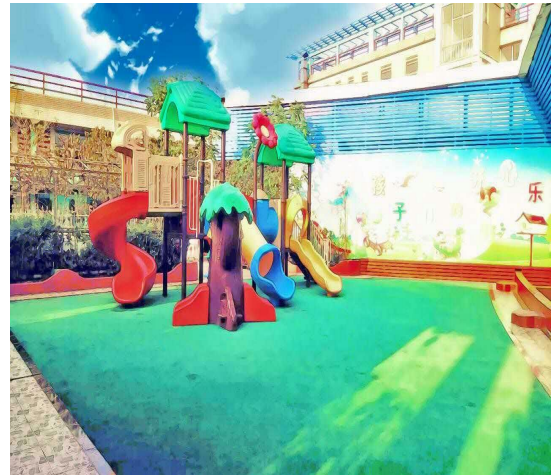
- 1、提供免费住宿,2-4 人间,水电自理;标准工作餐 3 餐;宿舍有 WiFi、空调、热水器、烘干机等。
- 2、实习期享有实习生责任险,毕业转正后享受五险;

3、端午节、中秋节、三八妇女节、教师节发放节日小礼品；

4、每学年大型活动后（各学期一次），将组织教职员工集体聚餐；

5、对来园工作满一年以上的教职工，可外派出去参加相关学习、考察。

#### 四、企业风



# 广东省东莞市大朗巷尾新苗幼儿园

## 一、企业简介

大朗巷尾新苗幼儿园坐落于东莞市大朗镇中心区，我园于 1997 年办学至今已有二十多年历史的一所民办幼儿园。幼儿园 05 年园舍扩建后，条件得到很大的改善，因幼儿园业务快速发展之需要，现开始招聘教师岗位工作。诚邀热爱幼教事业、具有责任感的教育专业人士加入，共创幼儿教育的美好明天。

企业地址：广东省东莞市大朗镇大朗崇文路 22 号 101 室

## 一、招聘岗位及职责

招聘岗位：配班老师、保育老师、助教老师

岗位职责：

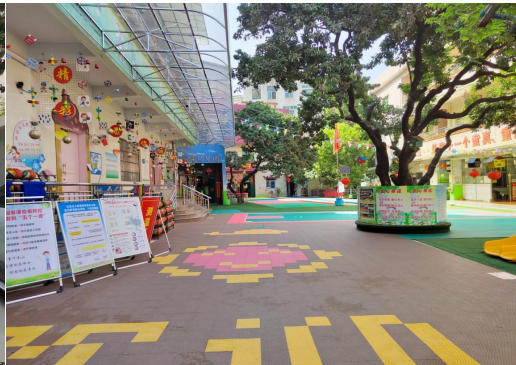
- 1.自觉执行幼儿教师职业道德规范，遵守各项规章制度。
- 2.在班主任指导下，根据班级计划及每周安排配合老师组织教育活动。  
(如：课前准备工作，教具制作等。)
- 3.能独立组织班级下午活动。
- 4.在幼儿活动中做好观察记录。
- 5.与班主任一起为幼儿创设良好班级环境。
- 6.定期接受领导检查与指导。

## 三、福利：

- 1、提供免费住宿，3-5 人间，水电自理；标准工作餐 2 餐；
- 2、实习期享有实习生责任险，毕业转正后享受五险；

- 4、端午节、中秋节、三八妇女节、教师节发放节日小礼品；
- 5、每学年大型活动后（各学期一次），将组织教职员工集体聚餐；
- 6、对来园工作满一年以上的教职工，可外派出去参加相关学习、考察。

#### 四、企业风采



# 东莞市大朗小蜗牛托育中心招聘简章

## 一、企业简介

东莞市大朗小蜗牛教育文化有限公司(以下称“小蜗牛托育中心”)创建于2020年12月,投入资金160万。位于东莞市大朗镇,是一所全日制托育机构,成功备案。小蜗牛托育中心建筑相对独立,有单独进出通道,环境优美、整体规划、设计和建设,体现儿童化、教育化、生活化,以安全为主,是一所具有发展潜力的托育园。我园建筑面积439 m<sup>2</sup>;独立室外活动面积300 m<sup>2</sup>,绿化覆盖率达100%。园内环境净化、美化、婴幼儿化浑然一体,全园有配套齐全,符合托儿健康发展要求的活动室、漱洗室、保健室、隔离室;有培养托儿能力的体育活动室、图书阅览室、户外活动场地宽敞,设有玩沙池、水渠、大型攀爬玩具等促进托儿体能发展的各类体育设施,能满足幼儿的生活、成长、发展的需要。

企业地址:东莞市大朗镇康丰路99号骏马大厦C座3楼302室

## 二、招聘岗位及职责

招聘岗位:配班老师、保育老师、助教老师

岗位职责:

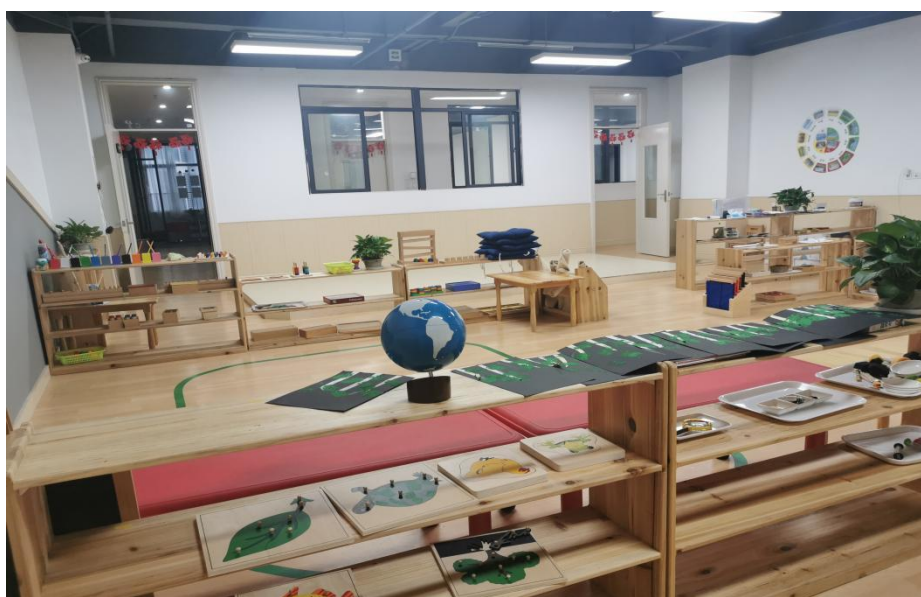
- 1.自觉执行幼儿教师职业道德规范,遵守各项规章制度。
- 2.在班主任指导下,根据班级计划及每周安排配合老师组织教育活动。(如:课前准备工作,教具制作等。)
- 3.能独立组织班级下午活动。
- 4.在幼儿活动中做好观察记录。
- 5.与班主任一起为幼儿创设良好班级环境。

6.定期接受领导检查与指导。

### 三、福利：

- 1、提供免费住宿，2-3 人间，水电自理；标准工作餐 3 餐；
- 2、实习期享有实习生责任险，毕业转正后享受五险；
- 3、端午节、中秋节、三八妇女节、教师节发放节日小礼品；
- 4、每学年大型活动后（各学期一次），将组织教职员工集体聚餐；
- 5、对来园工作满一年以上的教职工，可外派出去参加相关学习、考察。

### 四、企业风采







### 三、住宿环境





# 东莞市万江大汾幼儿园招聘简章

## 一、企业简介

万江大汾幼儿园位于东莞市万江区大汾社区汾溪沿河路 222 号;占地面积 3016 平方米,建筑面积 3620 平方米,户外活动面积 1000 平方米。建筑场地独立完整,由教学楼、操场、游戏区和厨房几部分构成;幼儿园设有 12 个标准活动室、幼儿园专用盥洗室;整体环境儿童化、教育化、美化,适合现代化儿童学习和生活。

企业地址:东莞市万江街道办事处大汾社区居民委会

## 二、招聘岗位及职责

招聘岗位:配班老师、保育老师、助教老师

岗位职责:

- 1.自觉执行幼儿教师职业道德规范,遵守各项规章制度。
- 2.在班主任指导下,根据班级计划及每周安排配合老师组织教育活动。(如:课前准备工作,教具制作等。)
- 3.能独立组织班级下午活动。
- 4.在幼儿活动中做好观察记录。
- 5.与班主任一起为幼儿创设良好班级环境。
- 6.定期接受领导检查与指导。

## 三、福利:

- 1、提供免费住宿,6 人间,水电自理;标准工作餐 3 餐;
- 2、实习期享有实习生责任险,毕业转正后享受五险;
- 4、端午节、中秋节、三八妇女节、教师节发放节日小礼品;

5、每学年大型活动后（各学期一次），将组织教职员工集体聚餐；

6、对来园工作满一年以上的教职工，可外派出去参加相关学习、考察。

#### 四、企业风采



# 东莞市万江严屋幼儿园招聘简章

## 一、企业简介

东莞市万江严屋幼儿园位于万江街道富春江路一巷 1 号之一，创办于 2003 年 9 月 1 日，是一所集体办市一级幼儿园。园所占地面积 2784 平方米，建筑面积 2387 平方米。全园核定开设 9 个班级，共 270 人。配套设有音体室、图书室、美术室、综合游戏室、生活小作坊等。这里有戏水池、小沙池、篮球场等活动场地。

企业地址： 东莞市万江街道富春江路一巷 1 号

## 二、招聘岗位及职责

招聘岗位：配班老师、保育老师、助教老师

岗位职责：

- 1.自觉执行幼儿教师职业道德规范，遵守各项规章制度。
- 2.在班主任指导下，根据班级计划及每周安排配合老师组织教育活动。(如：课前准备工作，教具制作等。)
- 3.能独立组织班级下午活动。
- 4.在幼儿活动中做好观察记录。
- 5.与班主任一起为幼儿创设良好班级环境。
- 6.定期接受领导检查与指导。

## 三、福利：

- 1、提供免费住宿，2 人间，水电自理；标准工作餐 3 餐；
- 2、实习期享有实习生责任险，毕业转正后享受五险；
- 4、端午节、中秋节、三八妇女节、教师节发放节日小礼品；

5、每学年大型活动后（各学期一次），将组织教职员工集体聚餐；

6、对来园工作满一年以上的教职工，可外派出去参加相关学习、考察。

#### 四、企业风采



## 罗田明日之星幼儿园招聘简章

### 一、企业简介

罗田明日之星幼儿园坐落在深圳市宝安区。园舍以欧式风格打造，投入雄厚的资金，按照省一级幼儿园标准配备。是一所专业、正规、艺术于一体；温馨、舒适、和谐、快乐为一家的大型现代化幼儿园。幼儿园总面积 6700 平方米，其中建筑面积 3260 平方米，户外面积 2640 平方米，生态植物园 800 平方米。园所环境优雅，设计科学童趣。配备各种活动室以及各种造型活泼、功能齐全的户外活动设施，环境创设“净、美、我园为幼儿提供优美、舒适、健康、丰富的生活和活动环境，满足他们多方面的需求，培养幼儿感受美、观察美、表现美、创造美的能力，使他们在快乐的童年生活中获得有益于身心发展的经验。奇、趣”，是小朋友生活、学习、游戏的成长乐园。我园拥有一支力量雄厚、团结奋进、协作一致的领导班子和骨干队伍，全体教师都有良好的职业道德，热爱幼教事业，忠于职责，为人师表、工作认真、热心服务，颇受家长认可与好评。

企业地址：罗田明日之星幼儿园坐落在深圳市宝安区燕罗街道罗田社区井山路 267 号

### 二、招聘岗位及职责

招聘岗位：配班老师、保育老师、助教老师

岗位职责：

- 1.自觉执行幼儿教师职业道德规范，遵守各项规章制度。
- 2.在班主任指导下，根据班级计划及每周安排配合老师组织教育活动。

(如：课前准备工作，教具制作等。)

- 3.能独立组织班级下午活动。
- 4.在幼儿活动中做好观察记录。
- 5.与班主任一起为幼儿创设良好班级环境。
- 6.定期接受领导检查与指导。

### 三、福利:

- 1、提供免费住宿，3-4人间，水电自理；标准工作餐3餐；
- 2、实习期享有实习生责任险，毕业转正后享受五险；
- 3、端午节、中秋节、三八妇女节、教师节发放节日小礼品；
- 4、每学年大型活动后（各学期一次），将组织教职员工集体聚餐；
- 5、对来园工作满一年以上的教职工，可外派出去参加相关学习、考察。

### 四、企业风采









# 深圳市爱儿堡国际托育中心招聘简章

## 一、企业简介

深圳市爱儿堡国际托育中心，成立于 2018 年 12 月 17 日，位于深圳市福田区南园街道赤尾社区华强南路 1039 号鹏丽大厦 106 室，园所占占地面积 1000 平方，开设有 4 各班级，课程特色是语言、英语、社会、蒙特梭利、科学、感觉统合等。

企业地址：福田区南园街道赤尾社区华强南路 1039 号鹏丽大厦 106 室

## 二、招聘岗位及职责

招聘岗位：配班老师、保育老师、助教老师

岗位职责：

- 1.自觉执行幼儿教师职业道德规范，遵守各项规章制度。
- 2.在班主任指导下，根据班级计划及每周安排配合老师组织教育活动。（如：课前准备工作，教具制作等。）
- 3.能独立组织班级下午活动。
- 4.在幼儿活动中做好观察记录。
- 5.与班主任一起为幼儿创设良好班级环境。
- 6.定期接受领导检查与指导。

## 三、福利：

- 1、提供免费住宿，2 人间，水电自理；标准工作餐 2 餐；
- 2、实习期享有实习生责任险，毕业转正后享受五险；
- 4、端午节、中秋节、三八妇女节、教师节发放节日小礼品；
- 5、每学年大型活动后（各学期一次），将组织教职员工集体聚餐；

6、对来园工作满一年以上的教职工，可外派出去参加相关学习、考察。

#### 四、企业风采



# 潼湖镇中心幼儿园招聘简章

## 一、企业简介

惠州仲恺高新区潼湖镇中心幼儿园开办于 2004 年 9 月，原位于潼湖镇广和开发区教办大楼。2016 年 1 月搬迁至潼湖镇广和开发区叶屋村，新园占地 3000 平方米，建筑面积 2800 平方米，可开设 12 个教学班，可容纳 430 名幼儿。园内环境优美，建筑结构合理、布置安全。设施设备齐全，有符合幼儿年龄特点及发展的音乐室、舞蹈室、科学室、美工室、图书室、游泳池。拥有一批有朝气、高素质、专业的幼儿教师。自开办以来得到广大家长、社会群众及上级部门的认可，享有很好的社会声誉。

企业地址：潼湖镇广和开发区叶屋村

## 二、招聘岗位及职责

招聘岗位：配班老师、保育老师、助教老师

岗位职责：

- 1.自觉执行幼儿教师职业道德规范，遵守各项规章制度。
- 2.在班主任指导下，根据班级计划及每周安排配合老师组织教育活动。(如：课前准备工作，教具制作等。)
- 3.能独立组织班级下午活动。
- 4.在幼儿活动中做好观察记录。
- 5.与班主任一起为幼儿创设良好班级环境。
- 6.定期接受领导检查与指导。

三、福利：

- 1、提供免费住宿，4人间，水电自理；标准工作餐3餐；
- 2、实习期享有实习生责任险，毕业转正后享受五险；
- 3、端午节、中秋节、三八妇女节、教师节发放节日小礼品；
- 4、每学年大型活动后（各学期一次），将组织教职员工集体聚餐；
- 5、对来园工作满一年以上的教职工，可外派出去参加相关学习、考察。

#### 四、企业风采



# 新爱婴早教信义分园招聘简章

## 一、企业简介

作为中国“专业派”代表的新爱婴，有幸随着中国早教业的蓬勃发展而水涨船高，尤其早教业连续三年领跑中国特许连锁行业，使新爱婴遍布全国近 100 座城市，多达 200 逾所早教中心，并蝉联“中国特许百强品牌”三连冠，被誉为“中国教育界的奇迹”。作为蒙台梭利早教在中国的代表品牌，也作为中国早教专业的顶级品牌，新爱婴一直把“学术”放在首位，新爱婴不仅推动蒙台梭利早教的创新与发展，而且还进行着前所未有的教学研究与探索，这些成就将不仅使新爱婴保持行业的专业领先，更重要的是将促进中国早教业的整体发展。如果你喜欢“专业早教”、或者喜欢“蒙台梭利”，那么，就选择新爱婴。

企业地址：龙岗区布吉信义荔山公馆 5-S109 号

## 二、招聘岗位及职责

招聘岗位：配班老师、保育老师、助教老师

岗位职责：

- 1.自觉执行幼儿教师职业道德规范，遵守各项规章制度。
- 2.在班主任指导下，根据班级计划及每周安排配合老师组织教育活动。（如：课前准备工作，教具制作等。）
- 3.能独立组织班级下午活动。
- 4.在幼儿活动中做好观察记录。
- 5.与班主任一起为幼儿创设良好班级环境。
- 6.定期接受领导检查与指导。

三、福利：

- 1、提供免费住宿，2 人间，水电自理；标准工作餐 2 餐；
- 2、实习期享有实习生责任险，毕业转正后享受五险；
- 4、端午节、中秋节、三八妇女节、教师节发放节日小礼品；
- 5、每学年大型活动后（各学期一次），将组织教职员工集体聚餐；
- 6、对来园工作满一年以上的教职工，可外派出去参加相关学习、考察。

#### 四、企业风采



# 星皇舞苑少儿艺术教育招聘简章

## 一、企业简介

星皇舞苑少儿艺术教育是一家以青春蓬勃与极富亲和力的教师队伍为先导,面向适龄的艺术兴趣儿童,提供中国舞、拉丁舞、模特、美术、书法、跆拳道很好的学习平台。让孩子们在学以致用、学以致用才的氛围和理念中快乐成长,实现舞蹈梦想。我们的教育教学特色不仅注重舞蹈专业技能的提高还注重对个人气质与内在涵养的熏陶,再教育教学上专业化与趣味性并行,奉行快乐学习的理念。

企业地址: 深圳市龙岗区坪地街道龙岗大道 3022 号

## 二、招聘岗位及职责

招聘岗位: 配班老师、保育老师、助教老师

岗位职责:

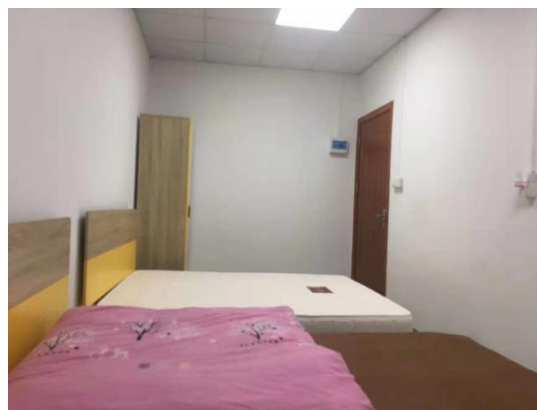
- 1.自觉执行幼儿教师职业道德规范,遵守各项规章制度。
- 2.在班主任指导下,根据班级计划及每周安排配合老师组织教育活动。(如:课前准备工作,教具制作等。)
- 3.能独立组织班级下午活动。
- 4.在幼儿活动中做好观察记录。
- 5.与班主任一起为幼儿创设良好班级环境。
- 6.定期接受领导检查与指导。

## 三、福利:

- 1、提供免费住宿,2人间,水电自理;标准工作餐2餐;

- 2、实习期享有实习生责任险，毕业转正后享受五险；
- 3、端午节、中秋节、三八妇女节、教师节发放节日小礼品；
- 4、每学年大型活动后（各学期一次），将组织教职员工集体聚餐；
- 5、对来园工作满一年以上的教职工，可外派出去参加相关学习、考察。

#### 四、企业风采





# 长安华丽幼儿园招聘简章

## 一、企业简介

华丽幼儿园办于 2002 年 2 月，位于长安镇沙头社区瑾南路 25 号，幼儿园占地面积 5000 多平方米，建筑面积 7800 多平方米，户外活动面积 2200 多平方米，按市一级标准配备各种功能室、课室和设备设施，园内户外配备大型操场、足球场、跑道、篮球场等场地和器械。

企业地址：东莞市长安镇沙头社区瑾南路 25 号

## 二、招聘岗位及职责

招聘岗位：配班老师、保育老师、助教老师

岗位职责：

- 1.自觉执行幼儿教师职业道德规范，遵守各项规章制度。
- 2.在班主任指导下，根据班级计划及每周安排配合老师组织教育活动。(如：课前准备工作，教具制作等。)
- 3.能独立组织班级下午活动。
- 4.在幼儿活动中做好观察记录。
- 5.与班主任一起为幼儿创设良好班级环境。
- 6.定期接受领导检查与指导。

## 三、福利：

- 1、提供免费住宿，4 人间，水电自理；标准工作餐 3 餐；
- 2、实习期享有实习生责任险，毕业转正后享受五险；

- 3、端午节、中秋节、三八妇女节、教师节发放节日小礼品；
- 4、每学年大型活动后（各学期一次），将组织教职员工集体聚餐；
- 5、对来园工作满一年以上的教职工，可外派出去参加相关学习、考察。

#### 四、企业风采



# 智慧树早教招聘简章

## 一、企业简介

智慧树儿童能力发展中心，专注于 0-12 岁幼儿潜能开发及学习能力培养的专业教育机构，我们秉承“懂孩子、爱孩子、尊重孩子--人格教育”，“知孩子、教孩子、成就孩子--能力教育的理念，以培养健康、自信、有爱心的孩子为已任，以“课堂训练+家庭游戏”的家园共育方式，以孩子变化可视为教学结果输出，根据大脑发育规律和婴幼儿身心发展特点，培养孩子的五大能力（语言能力、运动力、学习力、认知能力及创造力）和八大智能，让孩子真正拥有掌控未来的能力。公司（机构）自 2019 年 3 月于深圳龙岗区成立，教学场地面积 1100 平，其中感觉统合训练专用教室 600 平，通过高质量专业的教学服务得到家长一致好评，并致力成为陪伴儿童能力发展的引导者。

企业地址：深圳市龙岗区坂田街道象角塘社区中浩工业城 C4 栋 301-305

## 二、招聘岗位及职责

招聘岗位：配班老师、保育老师、助教老师

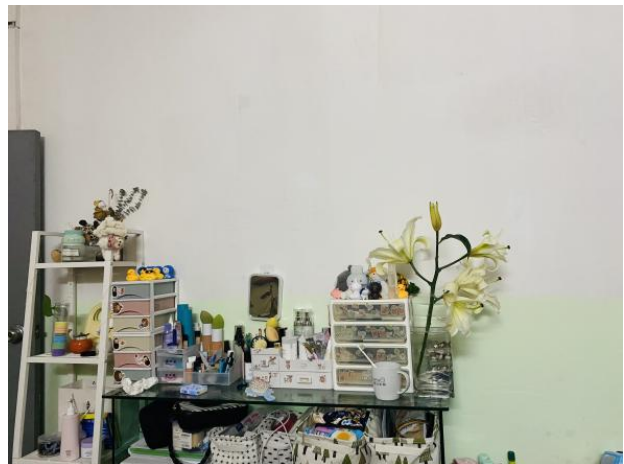
岗位职责：

- 1.自觉执行幼儿教师职业道德规范，遵守各项规章制度。
- 2.在班主任指导下，根据班级计划及每周安排配合老师组织教育活动。（如：课前准备工作，教具制作等。）
- 3.能独立组织班级下午活动。
- 4.在幼儿活动中做好观察记录。
- 5.与班主任一起为幼儿创设良好班级环境。
- 6.定期接受领导检查与指导。

### 三、福利：

- 1、提供免费住宿，2人间，水电自理；标准工作餐 2 餐；
- 2、实习期享有实习生责任险，毕业转正后享受五险；
- 3、端午节、中秋节、三八妇女节、教师节发放节日小礼品；
- 4、每学年大型活动后（各学期一次），将组织教职员工集体聚餐；
- 5、对来园工作满一年以上的教职工，可外派出去参加相关学习、考察。

### 四、企业风采



# 潼湖镇中心幼儿园招聘简章

## 一、基本情况

仲恺高新区潼湖镇中心幼儿园位于潼湖镇广和开发区，创办于2004年，并于2017年1月份荣获惠州仲恺高新区一级幼儿园称号，2018年10月份荣获惠州市一级幼儿园称号。为非营利、普惠性幼儿园，占地面积3000平方米，建筑面积2800平方米，楼层3层。现有幼儿班8个，其中大班3，中班3个，小班2个；共有幼儿280名，其中本地户籍幼儿250名，非本地户籍幼儿30名；园长1名，幼儿专任教师16名，专科学历12名，占比75%。办园理念与特色办学理念：精心呵护幼儿身心，营造快乐学习空间；依托教育科研，开发幼儿潜能；提升教育品牌真诚服务家长。办园特色：以礼仪教育为载体，培养孩子行为的养成。

企业地址：仲恺高新区潼湖镇中心幼儿园位于潼湖镇广和开发区新区南二街10号

## 一、招聘岗位及职责

招聘岗位：配班老师、保育老师、助教老师

岗位职责：

- 1.自觉执行幼儿教师职业道德规范，遵守各项规章制度。
- 2.在班主任指导下，根据班级计划及每周安排配合老师组织教育活动。(如：课前准备工作，教具制作等。)
- 3.能独立组织班级下午活动。

- 4.在幼儿活动中做好观察记录。
- 5.与班主任一起为幼儿创设良好班级环境。
- 6.定期接受领导检查与指导。

### 三、福利：

- 1、提供免费住宿，3-4人间，水电自理；标准工作餐3餐；
- 2、实习期享有实习生责任险，毕业转正后享受五险；
- 3、端午节、中秋节、三八妇女节、教师节发放节日小礼品；
- 4、每学年大型活动后（各学期一次），将组织教职员工集体聚餐；
- 5、对来园工作满一年以上的教职工，可外派出去参加相关学习、考察。

### 四、企业风采



